

ARMADURAS PRE ARMADAS



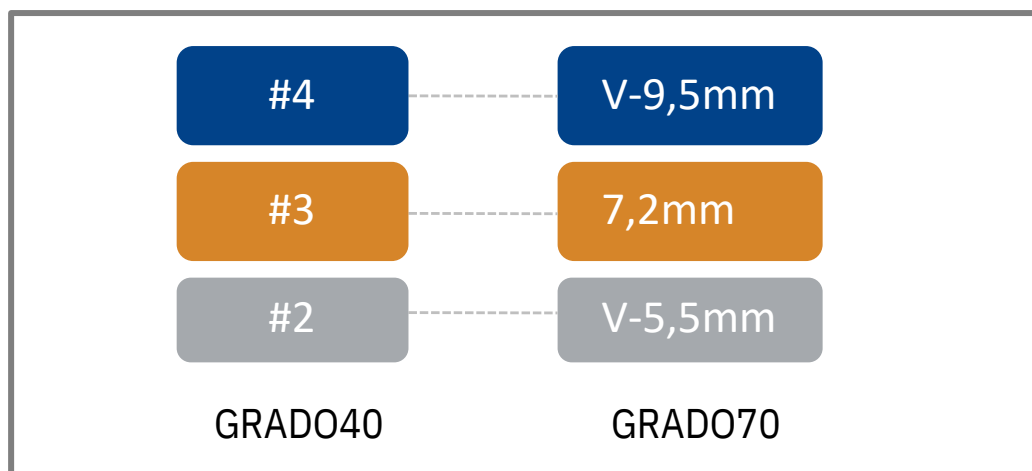
Descripción del acero

El acero utilizado en la fabricación de las armaduras es de alta resistencia (Grado 70) $F_y = 5000 \text{ Kg/cm}^2$, 100% soldable lo que permite obtener altas capacidades con varillas de menor diámetro.

El acero para refuerzo de estructuras de concreto admitido por el CSCR-10 es el designado por la norma ASTM 706. Todo acero que cumpla esta norma será admitido como acero de refuerzo.

Como se observa en la tabla, la varilla de 9,5mm de diámetro logra una resistencia mayor que la varilla #4 común G40, mientras que la resistencia de la varilla 7,2mm es un 3% mayor que la resistencia de una varilla #3 G40. Así mismo, la varilla 5,5mm de diámetro, es un 34% más resistente que la varilla #2 G40.

EQUIVALENCIAS

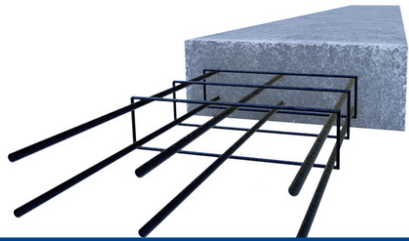


Valores	# 2 Comun (Grado 40)	Longitudinal Armapref 5.5 mm (Grado 70)
	Diámetro (cm)	0.64
Area (cm2)	0.32	0.24
Resistencia del acero (kg/ cm2)	2800	5000
Resistencia de varilla (kg)	896	1200

Valores	# 3 Comun (Grado 40)	Longitudinal Armapref 7.2 mm (Grado 70)
	Diámetro (cm)	0.94
Area (cm2)	0.71	0.41
Resistencia del acero (kg/ cm2)	2800	5000
Resistencia de varilla (kg)	1988	2050

Valores	# 4 Comun (Grado 40)	Longitudinal Armapref 9.5 mm (Grado 70)
	Diámetro (cm)	1.27
Area (cm2)	1.28	0.71
Resistencia del acero (kg/ cm2)	2800	5000
Resistencia de varilla (kg)	3528	3550

ARMADURAS ESTÁNDAR



10x45 cm

6 varillas longitudinales de 6,88mm
con aros c/15cm en varilla 5,25mm Grado 70

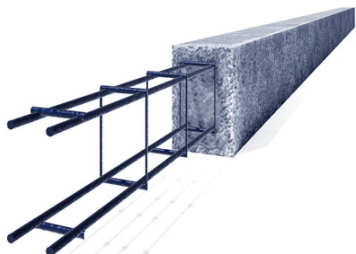
Usos: Función principal: Cimientos casas de uno o dos niveles,
Otros: columna en paredes o vigas de entrepiso.



10x35 cm

4 varillas longitudinales de 9,50mm
con aros c/15cm en varilla 5,25mm Grado 70

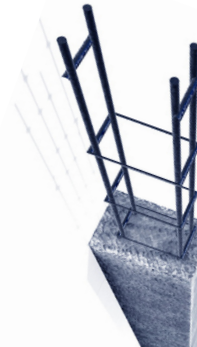
Usos: Función principal: Viga entrepiso, otros: cimiento
en casas de un nivel, paredes, viga corona.



08x15 cm

4 varillas longitudinales de 5,72mm
con aros c/15cm en varilla 5,72mm Grado 70

Usos: Función principal: viga corona y viga tapichel, otros:
banquina, columnas en paredes o cargadores.



08x25 cm

8x25: 4 Varillas longitudinales de 7,20mm
con aros c/15cm en varilla 5,25mm Grado 70
Función principal: viga corona, otros: cimiento en casas
de un nivel, columnas en paredes

ARMADURAS ESPECIALES

Nos encargamos de realizar las armaduras a la medida que requiera en su proyecto en acero Grado 60 y 70.



Agiliza el proceso constructivo, reduciendo el tiempo de obra.

Minimiza los costos de mano de obra al reducir el desperdicio de acero.

Se obtiene una construcción más limpia, ya que se eliminan los pedazos de varillas que van sobrando al armar las canastas.

Superbloque

Sostenible

Al ser armaduras más livianas se facilita su manejo y colocación en el campo.

Se simplifica el cálculo y el presupuesto de los materiales.

Se evitan posibles errores constructivos en el armado del acero.



VENTAJAS DE ARMADURAS LISTA PARA INSTALAR